

Descripción del Fondo

El Fondo de Pensiones de los empleados del Grupo Deutsche Bank, F.P., es un Fondo de Pensiones que se encuadra, según la clasificación de Inverco, dentro de los denominados Renta Variable Mixta.

Informe de Mercados

Los mercados financieros tuvieron un comportamiento mixto en el primer trimestre de 2021. Consecuencia del progreso en el despliegue de la vacuna y la perspectiva de un mayor estímulo en Estados Unidos, las ganancias se concentraron entre los activos de mayor riesgo, como acciones, petróleo y los activos de deuda de inferior calificación crediticia. Sin embargo, en una reversión de 2020, los refugios seguros perdieron en este contexto, siendo el oro el activo con peor rendimiento entre los principales.

Uno de los sucesos más importantes del primer trimestre fue el aumento masivo en los rendimientos de los bonos del Tesoro de EEUU. Los rendimientos de los bonos del Tesoro a 10 años aumentaron en 83 puntos básicos durante el trimestre, el mayor aumento en términos absolutos desde 2016.

Sin embargo, la venta masiva de bonos soberanos no se limitó a EEUU, y sus homólogos europeos también perdieron terreno, a medida que los inversores apuestan cada vez más por una recuperación económica más sólida, una vez se despliegue la vacuna.

En el caso de la renta variable, tanto marzo como el primer trimestre marcaron un rendimiento muy sólido y, a diferencia de 2020, fueron los índices europeos los que registraron los mayores avances. Durante el primer trimestre, el índice compuesto europeo MSCI-Europe subió un 7,0%, con todos los índices de países en positivo. Los sectores de automoción y bancos lideraron las alzas. EEUU vio menores ganancias, con el S&P-500 subiendo un 5,8%, hasta nuevos máximos en marzo.

La cartera de renta fija mantuvo su inversión equilibrada entre bonos a corto plazo y posiciones en bonos corporativos con elevadas calificaciones crediticias. La inversión en bonos a más largo plazo emitidos por gobiernos europeos representó una parte mucho menor que en el índice de referencia. Otro de los aspectos diferenciales fue la mayor ponderación en países periféricos que en países centroeuropeos. En términos de duración, la cartera estuvo en niveles inferiores a su referencia, hasta cerca del final del trimestre, cuando se redujo parcialmente esa diferencia. Esta parte de la cartera obtuvo un comportamiento mejor que el de su índice de referencia.

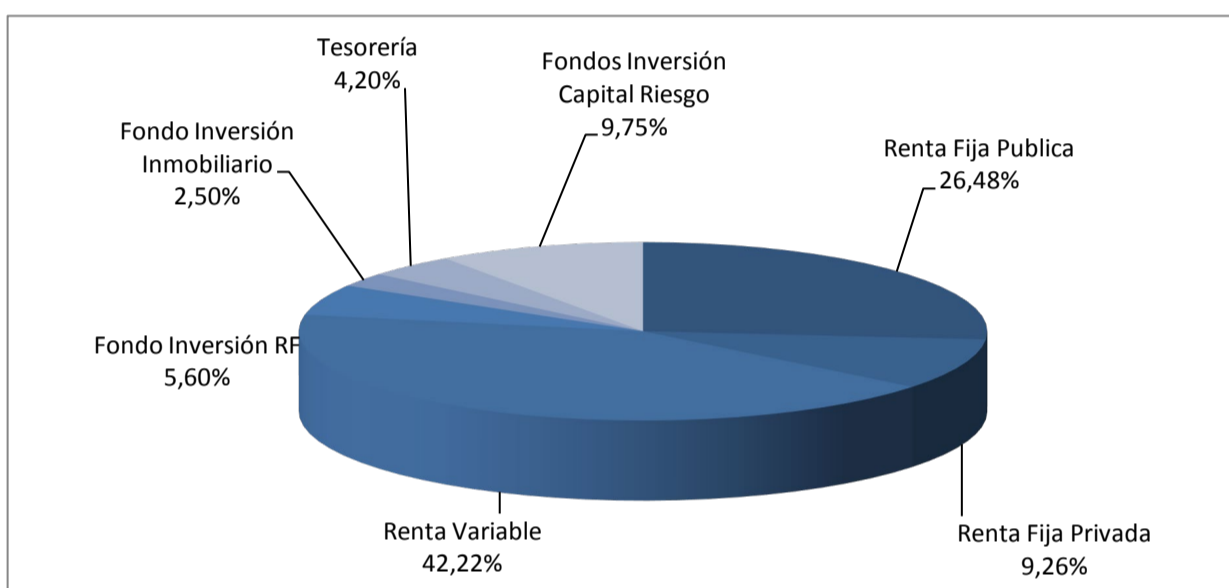
El nivel de inversión en renta variable estuvo por debajo del índice de referencia durante el trimestre. No obstante, la cartera de acciones generó una rentabilidad muy positiva y superior a la del MSCI-Europe. La baja exposición al sector de consumo estable y eléctrico, y la sobre-ponderación en industriales, materiales y tecnología, marcaron la diferencia. La selección de valores franceses y holandeses también supuso una fuente adicional de rentabilidad para la cartera de acciones.

(*)Podrá consultar la información de mercados ampliada a través de nuestra página web www.deutsche-bank.es/pbc/docs/vision_general.pdf?

Datos del Plan 31/03/2021

Benchmark	60% (50% ML Monetario + 50%ML EMU Government) + 40% (100% MSCI Europe NET)
Gestora	Deutsche Zurich Pensiones, EGFP
Depositario	BNP Paribas Securities Services, Suc. en España
Entidad contratada para la Gestión	DWS Investments GmbH, Frankfurt am Main/Alemania
Activos Financieros	
Patrimonio	170.429.774
Valor Liquidativo	14.509683
Participes	3.145
Comisión Gestión	0,25% Anual hasta 100 Mill s/ Patrimonio
Comisión Depósito	0,02% Anual s/ Patrimonio
Otros Gastos 31/03/2021 (Auditoría, Registro Mercantil, Gastos de Notario y otros)	0,04% s/ Patrimonio
Audidores externos	KPMG Auditores, S.L.

Estructura de la Cartera s/ Patrimonio



Cartera por Sectores

SECTOR	PORCENTAJE
IIC / ETF	17,79%
FINANCIERO	12,32%
CONSUMO CÍCLICO	5,25%
CONSUMO NO CÍCLICO	7,72%
ATENCIÓN SANITARIA	5,68%
INDUSTRIAL	25,61%
TECNOLOGÍA	4,56%
MATERIAS PRIMAS	8,33%
ENERGÍA	1,83%
SERVICIOS PÚBLICOS	5,95%
COMUNICACIÓN	4,97%

Valores más Representativos RV

ACTIVO	SECTOR	PORCENTAJE
AC.ALLIANZ SE	FINANCIERO	3,1%
NESTLE R	CONSUMO CÍCLICO	2,7%
DEUTSCHE POST GY	SERVICIOS PÚBLICOS	2,7%
ASML HOLDING NV	INDUSTRIAL	2,6%
SIKA AG	MATERIAS PRIMAS	2,3%
CRH	INDUSTRIAL	2,2%
BHP GROUP PLC	INDUSTRIAL	2,1%
AC.PORSCHE AG PFD	CONSUMO NO CÍCLICO	2,1%
SMURFIT KAPPA GROUP PLC	INDUSTRIAL	2,1%
AXA	FINANCIERO	2,0%

Rentabilidades del Fondo

	Trimestrales	Acum Año	Rentabilidades Medias
1er Trimestre 21	3,51%	3,51%	Ejercicio 2020 1,20%
			3 Últimos años 3,58%
			5 Últimos años 3,95%
			10 Últimos años 5,50%
			15 Últimos años 4,39%
			20 Últimos años 3,62%

Rentabilidades del Plan

	Trimestrales	Acum Año	Rentabilidades Medias
1er Trimestre 21	3,43%	3,43%	Ejercicio 2020 0,95%
			3 Últimos años 3,33%
			5 Últimos años 3,69%
			10 Últimos años 5,23%
			15 Últimos años 4,11%
			20 Últimos años 3,34%

Cuenta de Posición Del Plan

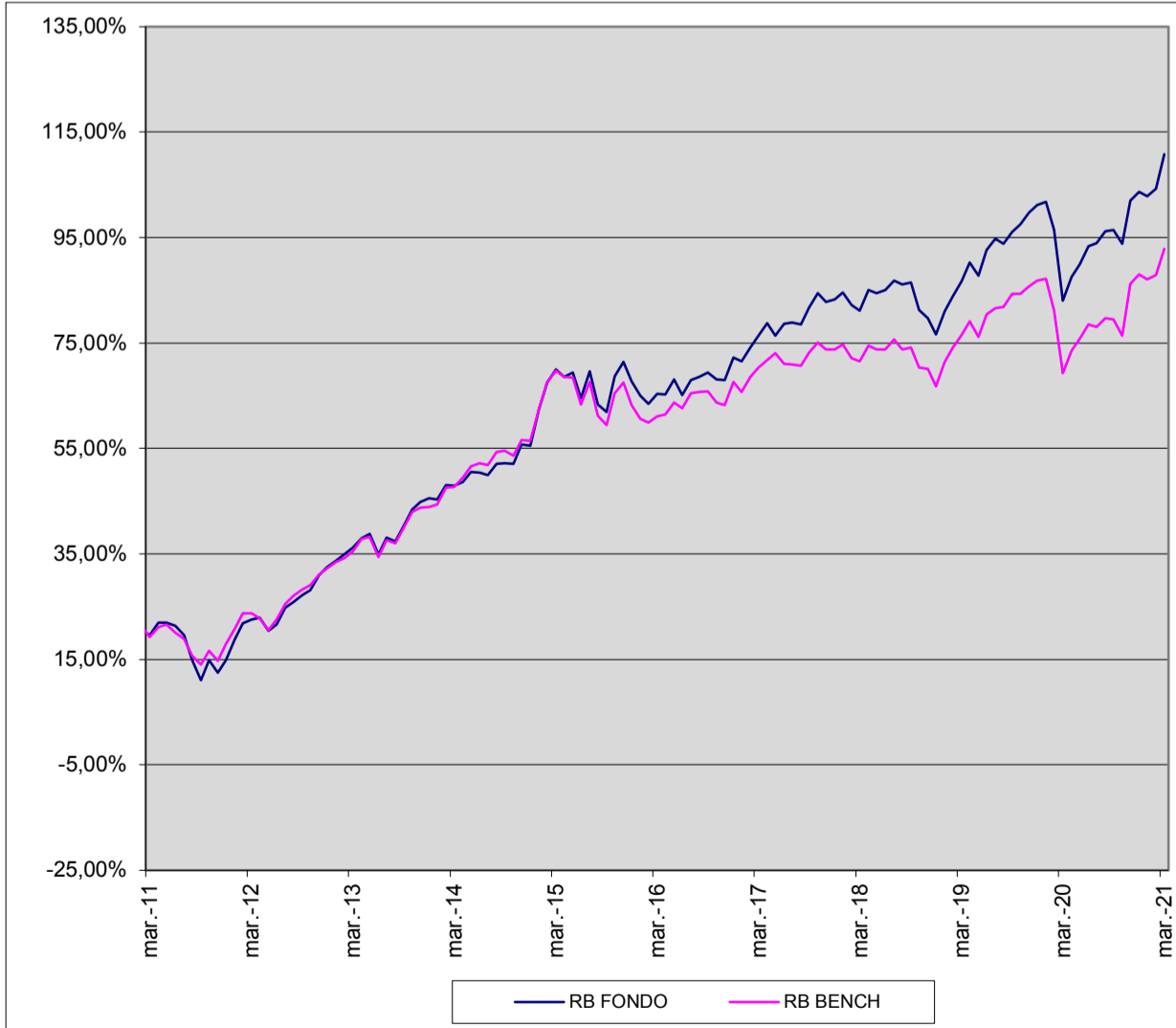
Aportaciones 1er Trimestre 2021	2.679.560
Trasposos de Entrada 1er Trimestre 2021	45.186
Trasposos de Salida 1er Trimestre 2021	401.622
Prestaciones 1er Trimestre 2021	2.867.139

Comunicación Legal

Le informamos de la modificación del artículos 3 de las Especificaciones de su Plan de Pensiones, a los efectos de adecuar el domicilio social de la Entidad Gestora.

Entidad Gestora : Deutsche Zurich Pensiones, Entidad Gestora de Fondos de Pensiones, S.A., NIF A-61502282. Inscrita en el R.M. De Madrid, T36.845, F.51, S.8, H. M-659497, I.2

Valor Liquidativo Fondo Vs Benchmark



Le recordamos que a través de nuestra web www.dzp.es/es o escaneando el siguiente código QR mediante su Smartphone podrá consultar su saldo, sus movimientos, la documentación general relacionada con el plan, sus extractos periódicos, sus extractos fiscales y los certificados de adhesión

