

Descripción del Fondo

El Fondo de Pensiones de los empleados del Grupo Deutsche Bank, F.P., es un Fondo de Pensiones que se encuadra, según la clasificación de Inverco, dentro de los denominados Renta Variable Mixta.

Informe de Mercados

A lo largo del trimestre hemos mantenido una posición infra-ponderada en términos de duración (impacto neutro) y un menor peso en los tramos más largos de la curva (positivo) en un contexto de mantenimiento de tipos y ligero incremento de la pendiente en el tramo 10-30 años. La exposición a crédito ha tenido un impacto positivo post Brexit, al igual que la posición en periferia al haber tenido mayor peso en España sobre Italia.

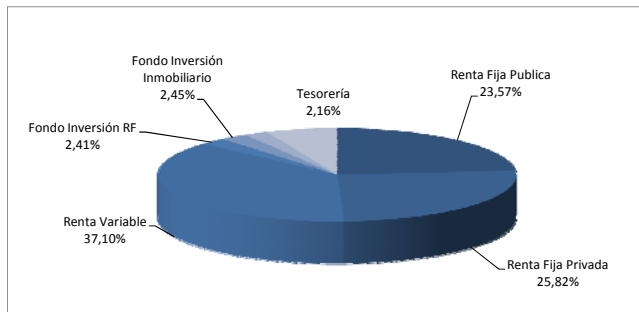
La renta variable ha representado entre un 35% y un 37% del total de la cartera en el tercer trimestre. El comportamiento de la misma ha sido positivo en el periodo, batiendo a su índice de referencia, el MSCI-Europe. La selección de valores y el efecto de la caída de la libra esterlina han favorecido a la rentabilidad de la cartera. El fuerte peso del sector industrial y la selección de compañías dentro del mismo han tenido un efecto favorable.

(*)Podrá consultar la información de mercados ampliada a través de nuestra página web www.dzpensiones.es

Datos del Plan 30/09/2016

Benchmark	60% (25% ML Monetario + 75%ML EMU Government) + 40% (100% MSCI Europe NET)
Gestora	Deutsche Zurich Pensiones, EGFP
Depositario	Deutsche Bank S.A.E.
Entidad contratada para la Gestión	Deutsche Asset Management S.G.I.I.C., S.A.
Activos Financieros	
Patrimonio	153.105.905
Valor Liquidativo	11.793130
Participes	2.969
Comisión Gestión	0,23314% Anual hasta 100 Mill s/ Patrimonio 0,183140% Anual a partir 100 de Mill s/ Patrimonio
Comisión Depósito	0,024% Anual s/ Patrimonio
Otros Gastos 30/06/2016 (Auditoria, Registro Mercantil, Gastos de Notario y otros)	0,12% s/ Patrimonio
Audidores externos	KPMG Auditores, S.L.

Estructura de la Cartera s/Patrimonio



Cartera por Sectores

SECTOR	PORCENTAJE
IIC / ETF	14,89%
CONSUMO CÍCLICO	13,20%
INDUSTRIAL	11,88%
FINANCIERO	11,77%
ATENCIÓN SANITARIA	11,09%
CONSUMO NO CÍCLICO	9,73%
TECNOLOGÍA	8,36%
ENERGÍA	7,39%
MATERIAS PRIMAS	5,67%
COMUNICACIÓN	3,83%
SERVICIOS PÚBLICOS	1,27%

Valores más Representativos RV

ACTIVO	SECTOR	PORCENTAJE
PART.OQUENDO MEZZANINE II SICAR	IIC / ETF	4,7%
PART.PARTNERS G. MEZZANINE 2013 SICA	IIC / ETF	3,3%
AC.ROCHE HOLDING AG-GENUSS	ATENCIÓN SANITARIA	3,1%
AC.SAP AG ORD	TECNOLOGÍA	2,9%
AC.NESTLE	CONSUMO CÍCLICO	2,9%
AC.TOTAL SA	ENERGÍA	2,7%
PART.57 STARS GLOBAL OPPORTU	IIC / ETF	2,5%
PART.ARCANO GLOBAL OPPORTUNITY II F	IIC / ETF	2,2%
AC.ING GROEP N.V.	FINANCIERO	2,1%
PART.ARCANO CAPITAL I FCR	IIC / ETF	2,1%

Rentabilidades del Fondo

	Trimestrales	Acum Año	Rentabilidades Medias
1er Trimestre 16	-1,44%	-1,44%	Ejercicio 2015 7,88%
2do Trimestre 16	-0,11%	-1,55%	3 Últimos años 8,19%
3er Trimestre 16	2,54%	0,96%	5 Últimos años 7,07%
			10 Últimos años 4,61%
			15 Últimos años 3,51%
			20 Últimos años

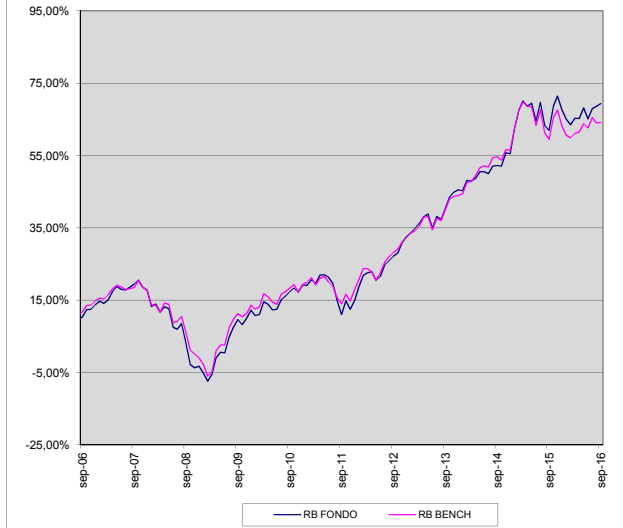
Rentabilidades del Plan

	Trimestrales	Acum Año	Rentabilidades Medias
1er Trimestre 16	-1,50%	-1,50%	Ejercicio 2015 7,61%
2do Trimestre 16	-0,19%	-1,69%	3 Últimos años 7,92%
3er Trimestre 16	2,48%	0,75%	5 Últimos años 6,80%
			10 Últimos años 4,33%
			15 Últimos años 3,22%
			20 Últimos años

Cuenta de Posición Del Plan

Aportaciones 3er Trimestre 2016	2.868.390
Trasposos de Entrada 3er Trimestre 2016	48.669
Trasposos de Salida 3er Trimestre 2016	162.653
Prestaciones 3er Trimestre 2016	1.506.496

Valor Liquidativo Fondo Vs Benchmark



Información Adicional

Puede consultar el indicador de riesgo y la alerta sobre la liquidez del Plan en la página web corporativa de la Entidad.

<http://www.dzpensiones.es>

Sociedad Gestora : Deutsche Zurich Pensiones . Entidad Gestora de Fondos de Pensiones, S.A., NIF: A-61502282. Inscrita en el R.M. De Barcelona, T30.376, F.108, H.B.-174.464

Entidad Depositaria: Deutsche Bank. Sociedad Anónima Española, inscrito en el R.M. de Madrid, T.28100, L.O. F.1, S.8, H. M506294, I.2, CIF:A-08000614, quien ostenta el 50% de las acciones de la Entidad Gestora.

Conecte con nosotros mediante nuestra página web (<http://www.dzpensiones.es>), o escaneando el siguiente código QR mediante su Smartphone

